



Vejledning

**NORDIC BLOCK
LOCK-BLOCK XL**



OUTDOOR
A CRH COMPANY

VEJLEDNING NORDIC BLOCK OG LOCK-BLOCK XL

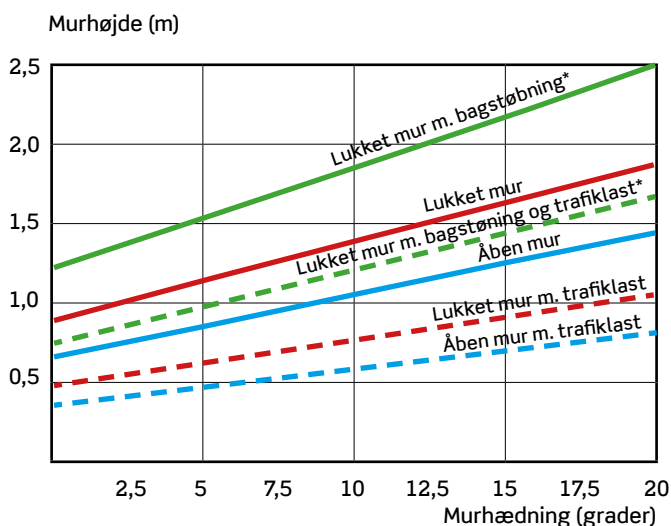
DESIGNPROTECTE

Nordic Block og Lock-Block XL er mursystemer, som gør det let at lave f.eks. støttemure eller kanter om bede - både med sving og hjørner. Som noget nyt er der udviklet et låsesystem - murlåsen - som gør muren ekstra stabil uden brug af murlim. Lock-Block XL og Nordic Block består af 3 blokke.

Langt de fleste murløsninger laves med den almindelige blok. Derudover findes en hjørneblok og en topplade

MURHØJDER

Ved specielle forhold, eller hvor der ønskes højere mure anbefales det at få lavet en beregning på den aktuelle sag. Højere mure kan opnås ved armering af jorden med geonet eller ved bagstøbning.



* Bagstøbning er 10 cm tyk, i hele murens højde

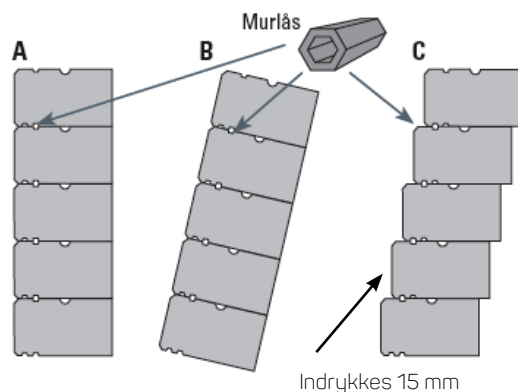
Forudsætninger

Beregningerne forudsætter, at jordoverfladen er vandret og at bagfyldet drænes. Bagfyldet er forudsat at have en karakteristisk friktionsvinkel på 32° og en rumvægt på 18 kN/m³ (moræneler eller sand) og grus under og foran fundamentet 40° og 19 kN/m³ svarende til stabilgrus. Ingen indflydelse fra grundvandsspejl.

Hvor der er medtaget trafiklast er denne sat til 5 kN/m². Dette dækker trafik med køretøjer under 3500 kg, der er min. 1 m væk fra muren. Der er ikke medregnet bremskræfter vinkelret på muren. Blokkene er sandfyldt, og der er forudsat anvendt en 0-4 mm bakkesand med en egenvægt på 18 kN/m³. Beregnet ud fra gældende Eurocodes (2012).

Hældning

Lock-Block XL og Nordic Block mure kan opsættes på tre forskellige måder.



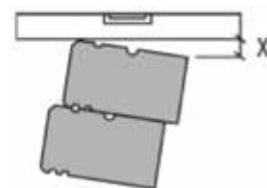
Metode A:

Blokkene sættes oven på hinanden ved brug af låsefas nr. 1. Det giver en lodret mur. Anvendes op til 90 cm højde.*

Metode B:

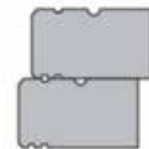
Første skift sættes med den ønskede hældning. Derefter fortsættes med samme hældning på resten af murens højde. Blokkene stables lige oven på hinanden. Højden er afhængig af hældningen. Nedenfor er angivet murens hældning målt som afvigelsen fra vandret, se figur.

- 5° hældning: x = 22 mm
- 10° hældning: x = 44 mm
- 15° hældning: x = 67 mm
- 20° hældning: x = 91 mm



Metode C:

Blokkene rykkes tilbage i forhold til hinanden. Øverste skift er sat vandret. I næste skift rykkes der tilbage til låsefas nr. 2. Det giver en mur med hældning på 9,30. Anvendes op til 135 cm højde.*



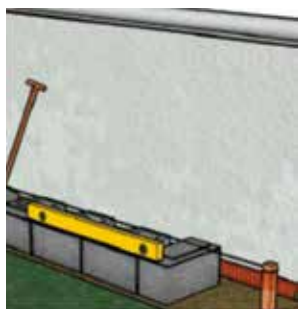
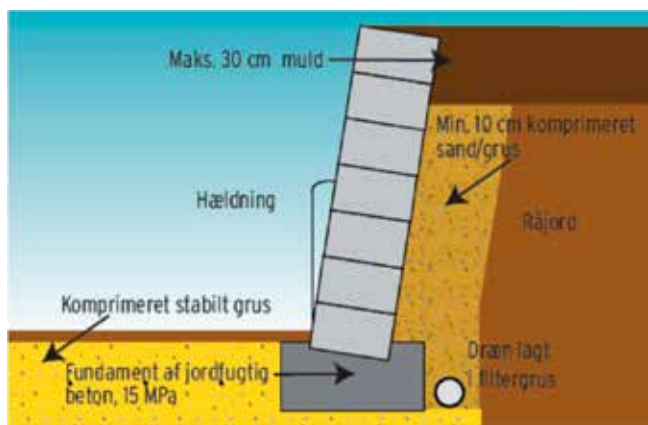
* Målene er vejledende. Tag altid højde for lokale jordbundsforhold.

MONTERINGSVEJLEDNING

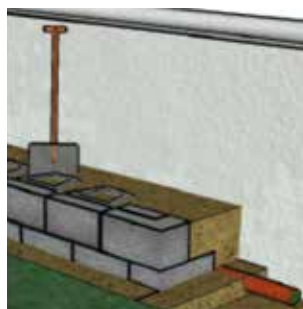
Der udgraves til min. 90 cm under terræn og til bæredygtig bund.

Fundamentet opbygges af komprimeret stabilgrus og 20 cm jordfugtig beton der udlægges i 50 cm bredde.

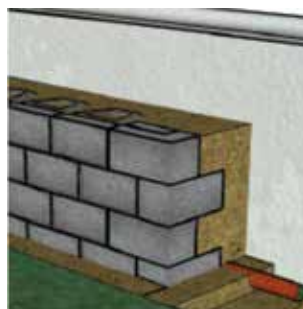
Opsætning af muren påbegyndes 5 cm under færdigt terræn. Ved sætning af mure i særligt fugtige områder og ved mure over 1 meters højde, skal der nedlægges drænrør i drængrus bag muren.



1. Blokkene placeres i den friske beton. Der bør ved sætning af lige stræk, spændes snore ud.



2. Blokkene sættes i 1/2 stens forbandt. Stenene låses af murlåsen. Indtil betonen er hærdet sættes kun 2 skift. Ved åben mur sættes blokkene med et mellemrum på 10 cm.



3. For hvert andet skift fyldes sand i hulrummene og bag muren drænsand/grus. Fyldet komprimeres. Hældning og retning kontrolleres løbende.

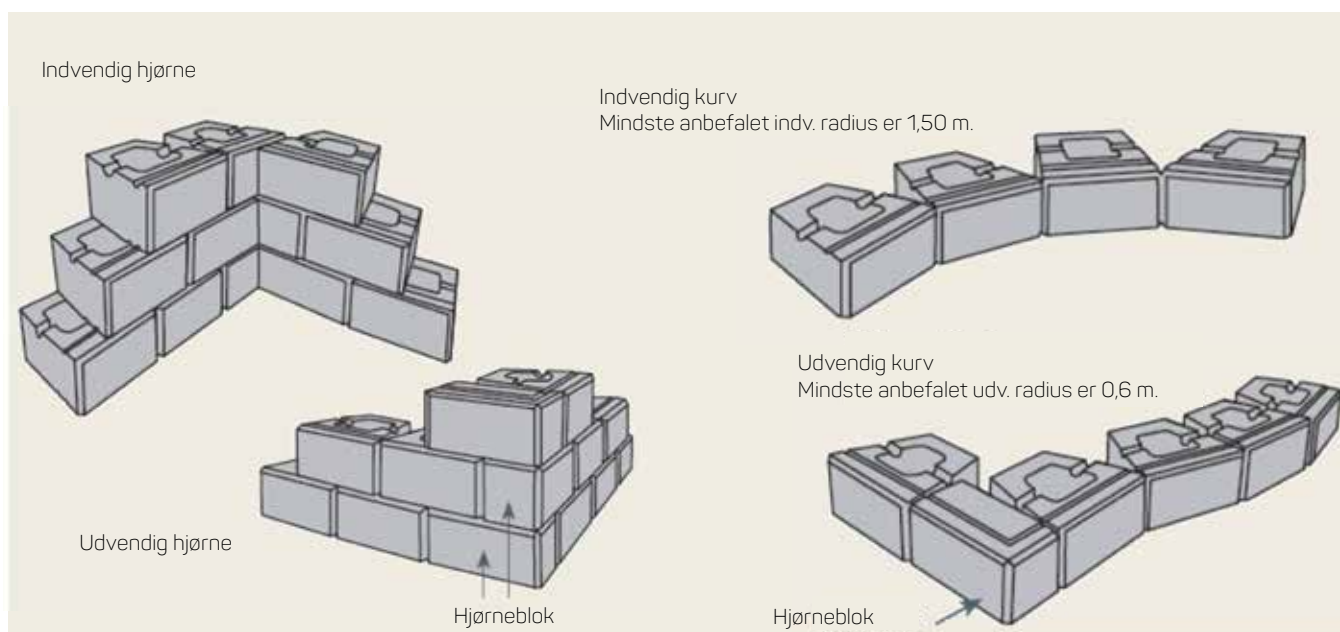


4. Toppladerne lægges, og der fyldes op med muld i ønsket højde, maks. 30 cm tykkelse.

HJØRNER OG SVING

Lock-Block XL og Nordic Block gør det muligt at udføre mure med sving og indvendige hjørner alene ved brug af

den almindelige blok. Til brug ved udvendige hjørner, kan den særlige hjørneblok bruges.



UDSTILLING

Middelfart

HUSET Middelfart, Hindsgavl Allé 2, DK-5500 Middelfart

Vores produkter forhandles hos førende bygge-
markeder og trælastere.

Hvis ikke andet er oplyst, er alle mål angivet i centimeter.

Der tages forbehold for udgåede produkter, trykfejl
samt for sortiments- og produkttekniske ændringer
uden forudgående varsel.

FARVER

Sten er en levende organisme. Det betyder, at sne,
slud og solen kan få farverne på stenene til at variere.
Derfor er de viste farver vejledende. Vi anbefaler altid,
at du tager ud til en af vores forhandlere eller udstillere
og ser på stenene. Angivelse af farverne i kataloget er
ikke et udtryk for produktets udformning men tjener
alene det formål at vise farven.

Ønskes produkter i andre farver, så er I velkomne til at
kontakte nærmeste forhandler.

Se gældende prisliste på crhproducts.dk



CRH Products A/S
Bjerrevej 80
DK-8840 Rødkærsbro
Tlf: 8665 8055

www.crhproducts.dk

